

**FELHASZNÁLÓI ÚTMUTATÓ**
**FIGYELMEZTETÉS**
**FIGYELMEZTETÉS!**

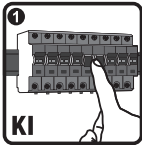

Áramütés  
miatti  
életveszély!



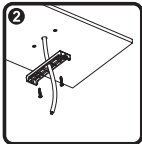
- A beépítést szakképzett villanszerelőnek kell végezni.
- Feszültségmentesítse a hálózatot.
- Gondoskodjon a feszültség alatti alkatrészek esetleges megérintésének védelméről.
- Biztosítsa, hogy a készüléket ne lehessen bekapcsolni.
- Ellenőrizze, hogy az áramellátás le legyen választva.

**MŰSZAKI ADATOK**

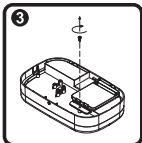
Típus	Névleges teljesítmény	Névleges feszültség	Frekvencia	Érintésvédelmi osztály	Védettség	Méretek
UT-LEDL1200BK	15W	220-240V	~50 Hz	II.	IP54	195x120,5x43mm
UT-LEDL1200WH	15W	220-240V	~50 Hz	II.	IP54	195x120,5x43mm

**FELSZERELÉS**


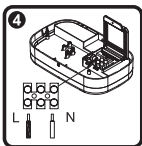
**Győződjön meg róla, hogy a feszültségmentesítés megtörtént!**



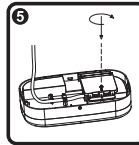
**Készítsen két furatot, majd helyezze a csomagban található tipliket a furatokba és rögzítse a tartókonzolt.**



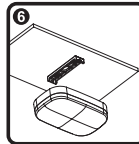
**Távolítsa el a sorkapocs fedelét.**



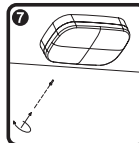
**Csatlakoztassa a vezetéket a sorkapocsba.**



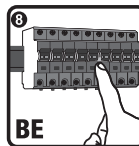
**Csavarozza vissza a sorkapocs fedelét.**



**Helyezze a lámpát a tartókonzorra.**



**Csavarozza be a lámpa oldalába a csavart.**



**Kapcsolja vissza a feszültség ellátást és győződjön meg róla, hogy a lámpatest megfelelően működik.**

**FIGYELMEZTETÉS!**

**A lámpatest javítása vagy esetleges cseréje előtt mindig feszültségmentesítse az áramkört!**

**A TERMÉK MEGFELELŐ KEZELÉSE**


Ez a szimbólum azt jelzi, hogy a termék területén belül nem kezelhető együtt háztartási hulladékokkal. Az ellenőrizetlen hulladékkezelés miatt bekövetkező esetleges környezeti és egészségügyi károsodások megelőzése érdekében, visszagyűjtési kötelezettség vonatkozik a termékre, felelősségteljesen hozzájárulva ezzel az alapanyagok fenntarthatóságához. Az elhasznált eszközök begyűjtése érdekében használja a visszagyűjtő és újrahasznosító hálózatot vagy keresse meg a terméket értékesítő kereskedőt. Ezzel megoldható az elhasznált termék környezetvédelmi szempontból történő biztonságos visszagyűjtése.

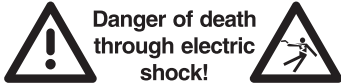
**FORGALMAZZA:**

Sza-Co Kft.  
 H-6000 Kecskemét, Izzó u. 2.  
 +36-30-99-11-537  
 info@ultratech.hu  
 www.ultratech.hu

**USER MANUAL**

**WARNING**

**WARNING**



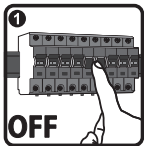
**Danger of death through electric shock!**

- Must be installed by professional electrician.
- Disconnect power source.
- Cover or shield any adjacent live components.
- Ensure device cannot be switched on.
- Check power supply is disconnected.

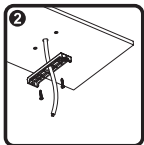
**PARAMETERS**

Type	Rated Wattage	Rated Voltage	Rated Frequency	Protection Class	IP Rating	Dimensions
UT-LEDL1200BK	15W	220-240V	~50 Hz	II.	IP54	195x120,5x43mm
UT-LEDL1200WH	15W	220-240V	~50 Hz	II.	IP54	195x120,5x43mm

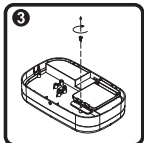
**INSTALLATION**



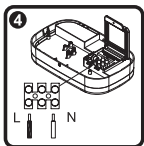
**Make sure to turn off the main power.**



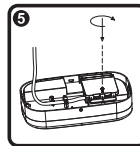
**Drill two hole then insert the expansion bolts to the holes then fix the mounting bracket.**



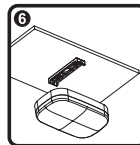
**Remove the cover of the connection terminal.**



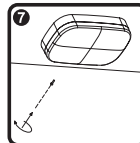
**Connect the power to the connection terminal.**



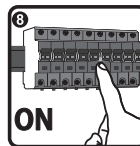
**Install the cover of the connection terminal back.**



**Place the fixture to the mounting bracket.**



**Install the side screw of the fixture.**



**Turn the power switch back on to verify that luminaire is working properly.**

**WARNING!**

**Disconnect the unit before replacing the luminaire.**

**CORRECT DISPOSAL OF THIS PRODUCT**



This marking indicates that this product should not be disposed with other household wastes throughout the EU. To prevent possible harm to the environment or human health from uncontrolled waste disposal, recycle it responsibly to promote the sustainable reuse or material resources. To return your used device, please use the return and collection systems or contact the retailer where the product was purchased. They can take this product for environmental safe recycling.

**DISTRIBUTOR:**

Sza-Co Kft.  
 H-6000 Kecskemét, Izzó u. 2.  
 +36-30-99-11-537  
 info@ultratech.hu  
 www.ultratech.hu